

Erhvervsgymnasiernes bidrag til vækst



HTX/HHX uddanner elever med VÆXT-FACTOR!

- Kreative/innovative/entreprenørielle
- Beslutningsevne/samarbejdsevne/handlekraft
- Konkurrencementalitet/kampgejst
- Positiv holdning til det private erhvervsliv
- Læser videre på studier, der retter sig mod erhvervslivet

Hvordan?/Hvorfor?



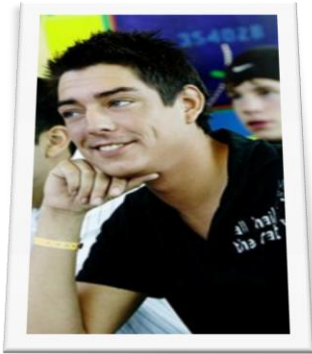
A) *Fagrækken/profilfagene* danner det faglige/teoretiske fundament

B) Pædagogik/didaktik

- Den tekniske/merkantile øvelsesbane
- Virkelighedsnære spil som læringsforløb
- Erhvervsrelaterede emner
- Det praksisnære/erhvervsrelaterede
- Konkrete problemstillinger fra erhvervslivet
- Casepædagogik – fx erhvervs-case
- Innovation camp
- Gazellespil
- Young enterprise
- Kemiolympiade



Hvordan?/Hvorfor?



C) Gymnasieudvalgets 5 strategipunkter understøtter vækstdagsordenen

D) Samarbejdet med erhvervslivet

- Erhvervslivet må *ind* på skolen, eleverne *ud* i erhvervslivet
- Partnerskabsaftaler
- Konkrete cases fra lokale virksomheder
- Undervisningsmateriale
- Gæstelærere/konsulenter fra erhvervslivet
- Konkurrencer/spil med virksomhedsrepræsentanter
- Efteruddannelse/opkvalificering af undervisere



Fremtidig skærpelse af væxt-factor-profilen

- Etablering af forpligtende centrale partnerskaber
 - DE - DI/DE/Finansrådet/IDA m.fl.
 - DE – Grundfoss/Lego/Terma m.fl.
- Etablering af lokale partnerskaber
- Landsdækkende konkurrencer i regi af partnerskaberne
 - Young Enterprise
 - Innovation camp
 - Virksomhedsspil
 - Erhvervscasen



Fremtidig skærpelse af væxt-factor-profilen



- Etablering af videnelevatorer
- Etablering af videnbroer
- Etablering af Master Classes
- Etablering af "væksthuse"/inkubatormiljøer