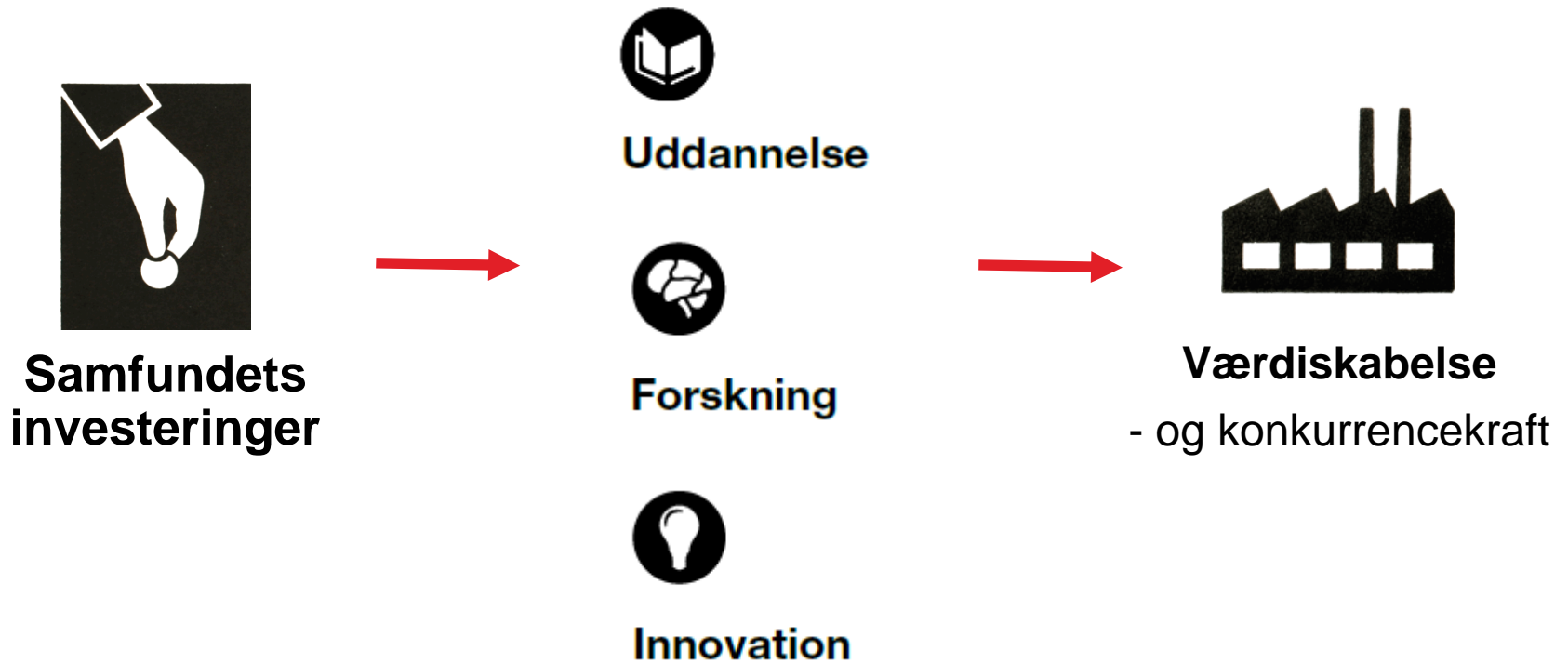


Hvis campus er fremtiden – fra nød til lyst

Maria Lindorf
DEA

Tænk tanken DEA



Hvad står tænketanken DEA for?

Uafhængighed

Mod

Viden

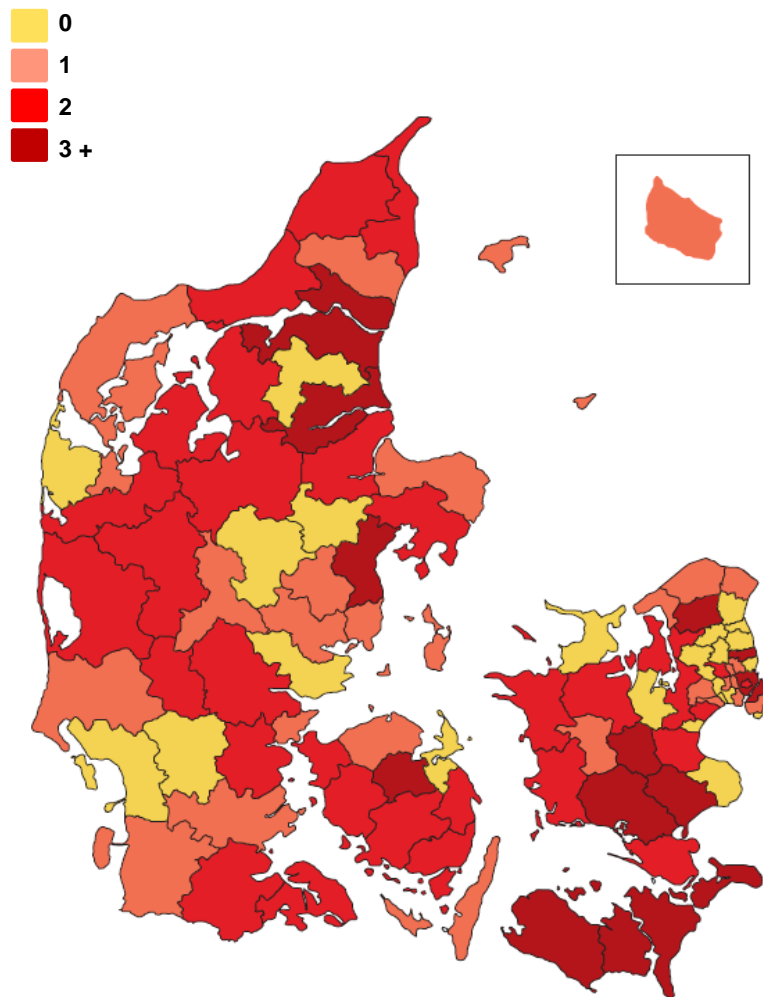
Hvis campus er
fremtiden
– fra nød til lyst

Campus-hvad-for-noget?!

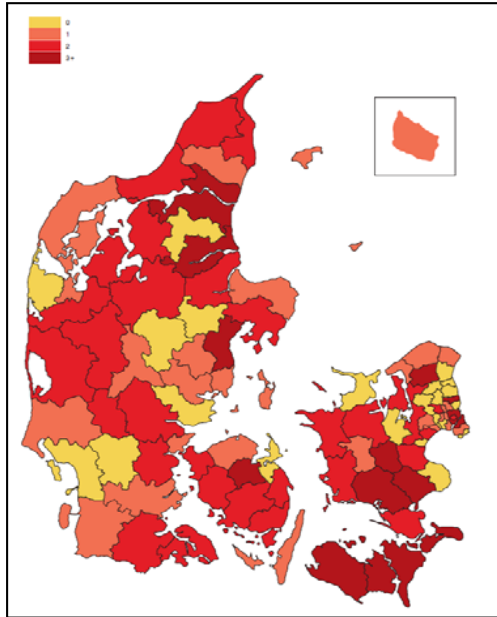
- Et **permanent** fællesskab mellem mindst to ungdomsuddannelser, som tidligere har fungeret separat fra hinanden.
- Et fællesskab mellem flere af den **samme type** eller **flere forskellige typer** ungdomsuddannelser.
- Et fællesskab, der er geografisk afgrænset, hvor hidtil separate uddannelser **helt eller delvist deler bygninger**.
- Et fællesskab, hvor man **samarbejder** på et eller flere af følgende niveauer: om ledelse og administration, på lærerniveau og elevniveau.

Det danske campuslandskab

Kortlægning af campus på ungdomsuddannelserne



Rapportens empiriske fundament



Kortlægning



Interviews og
fokusgrupper



Spørgeskema

CAMPUS

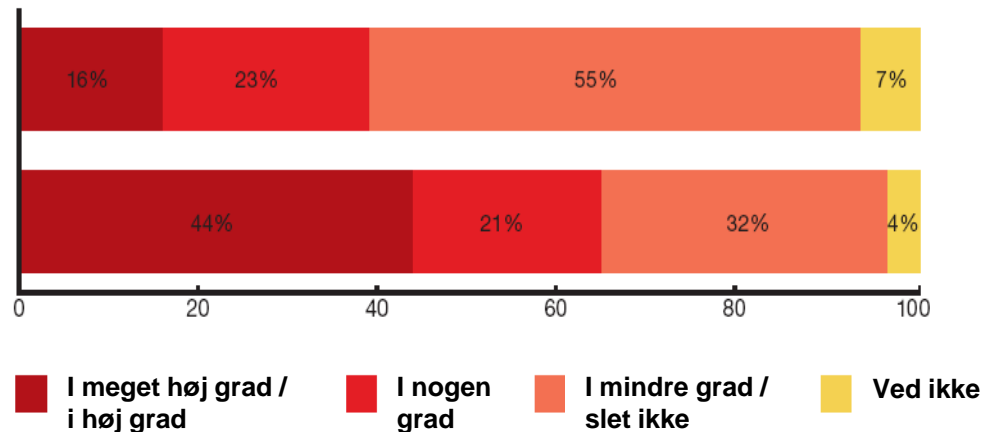
Faglighed

Bekymring for fagligheden

Bekymring for campusdannelse betydning for faglighed og uddannelsernes faglige profiler. Andele angivet i procent, N = 135

I hvilken grad mener du, at campusdannelse kan forventes at medføre højnet faglighed?

I hvilken grad mener du, at campusdannelse bør give grund til bekymring for en svækkelse af de forskellige uddannelsers faglige profiler?

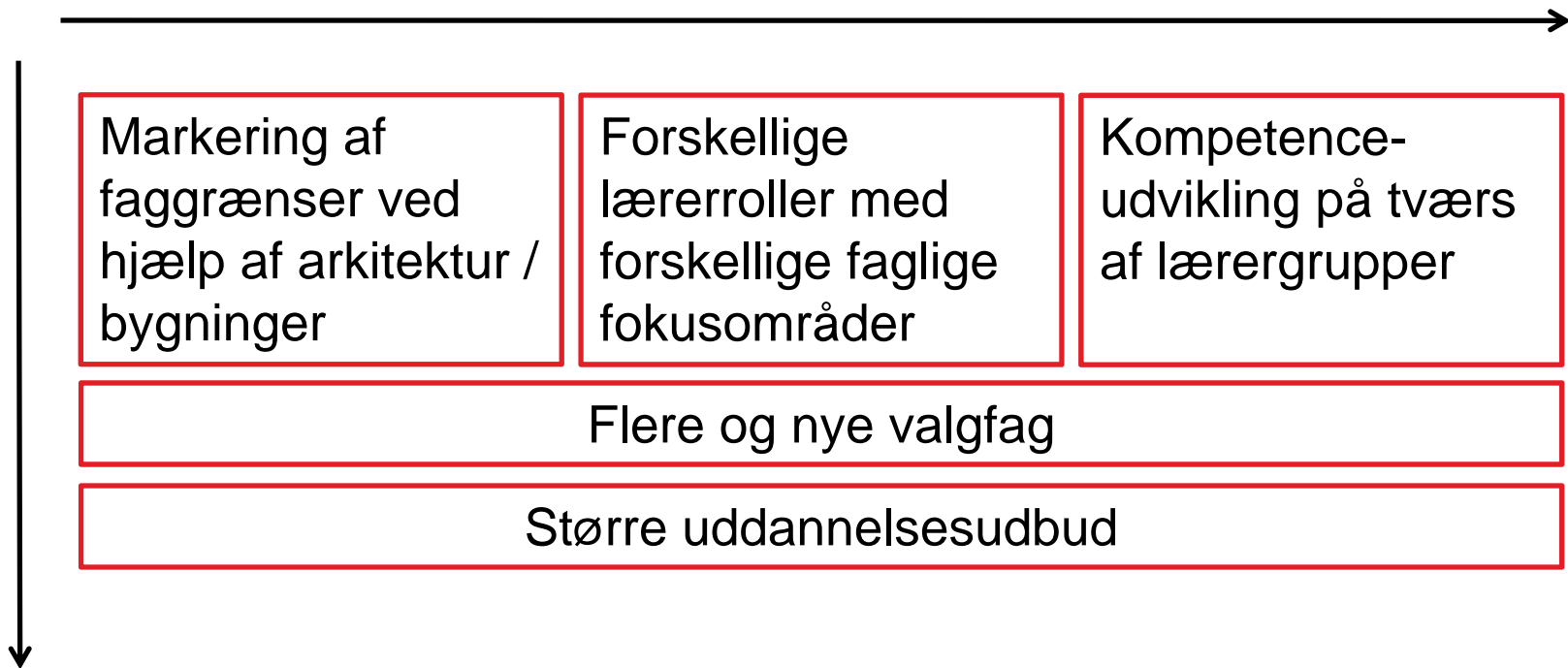


Mindre krig – mere samarbejde

”Der har været en tendens til, at de forskellige retninger på ungdomsuddannelserne bekriger hinanden. Det er fjollet – vi skulle meget hellere bruge tiden på at arbejde sammen.”

EVA HOFMAN-BANG, DIREKTØR, CPH WEST

Faglighed på flere dimensioner



Tre svære spørgsmål om faglighed på campus



Hvordan kan man skabe en campuskultur, der udnytter mangfoldigheden til faglig udvikling – uden at gå på kompromis med kvalitet og faglige profiler?



Hvordan kan man motivere til og udvikle et lærersamarbejde mellem uddannelserne – når lærernes hverdag er præget af forskelle i ansættelsesvilkår?



Hvordan kan man arbejde med at udvikle faglige tilbud på tværs af uddannelser – når man både skal imødekomme varierede elevinteresser og uddannelsernes forskellige bekendtgørelser og lovgivning?

CAMPUS

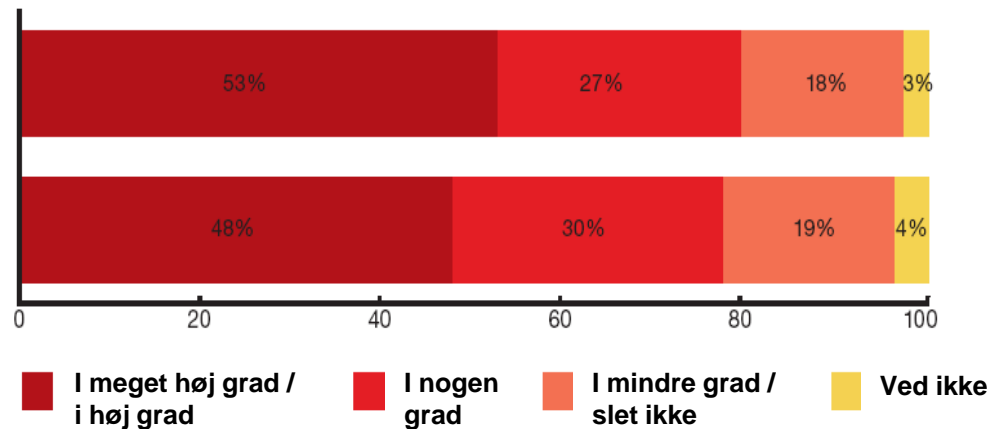
Studiemiljø og fastholdelse

Bekymring for nærhed og identitetsskabelse

Bekymring for campusdannelses betydning for studiemiljøet i forhold til nærhed og identitetsskabelse. Andele angivet i procent, N = 135

I hvilken grad tror du, at campusdannelse medfører øget risiko for, at nærheden forsvinder, og eleverne 'drukner' i det store?

I hvilken grad tror du, at campusdannelse medfører, at den enkelte uddannelse bliver mindre identitetsskabende for eleverne?



Fordommene lever

”De (hhx’erne) vil mene, at vi er nogle rigtige dengser, der laver vores ting, og så drikker vi en masse øl. Vi er sådan nogle, der går med farverigt tøj, sidder rundt om et bål og spiller guitar og har noget sjovt hår – i den typiske hhx’ers øjne.”

ELEV, VESTFYNS GYMNASIUM

”Vi kan erhvervsøkonomi, salg og service og dekorere. Vi er bedre til det kreative og til at styre en butik – og vi kommer hurtigere ud i livet, end de (hhx og stx) gør. Vi kommer hurtigere i gang med at tjene penge.”

ELEV, STRUER STATSGYMNASIUM, HG

Forskelle kan være et plus

”Jeg synes, der er meget stor forskellighed i personligheder her på skolen. Det er mange forskellige typer, der kommer sammen. Jeg synes, det er fedt, at jeg har lært nogle typer at kende, som jeg normalt ikke ville have mødt.”

ELEV, BEKLÆDNINGSHÅNDVÆRK., CPH WEST

Studieskift kan lattes

”Det er en positiv ting med de mange linjer, for jeg ved, at der er mange, som starter, men som ikke kan komme igennem en hel stx, og så kan de flytte til hg og stadig blive på den samme skole. Der er også mange, der går fra IB til hf. De kan beholde alle deres venner og skal ikke til at flytte og sådan noget.”

ELEV, STRUER STATSGYMNASIUM

Tre svære spørgsmål om fastholdelse og studiemiljø på campus



Hvordan kan man give eleverne mulighed for at bevare venskaber på tværs - samtidig med, at der opbygges nærhed og fællesskab på den enkelte uddannelse?

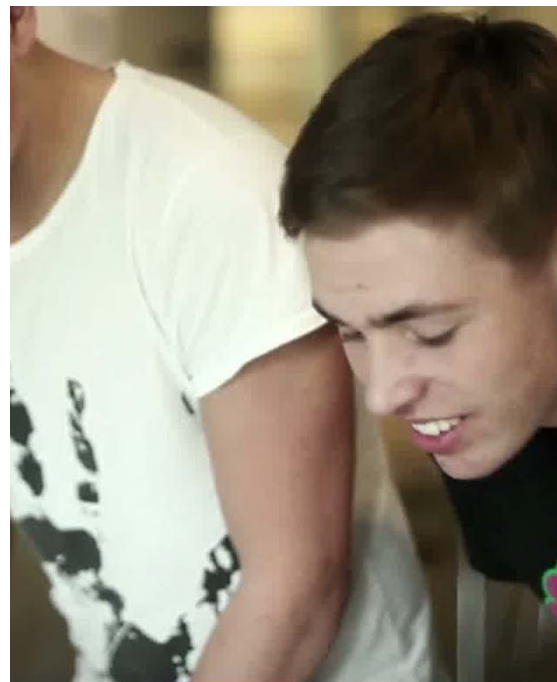


Hvordan kan man sikre, at økonomisk fleksibilitet omsættes og udnyttes til at styrke og målrette indsatsen i forhold til fastholdelse og frafald?



Hvordan kan man på campus dyrke og øge elevernes kendskab til de uddannelsesmæssige muligheder – og ruste dem til det bedst mulige valg?

Læs mere og download på www.dea.nu



TAK FOR I DAG